



SCHETSONTWERP APPARTEMENTEN MARKT, PRINSENBEEK

project: voorstel herontwikkeling pastorie OLV Markt, Prinsenbeek
opdrachtgever: N.G.D. 2018 BV
datum: 13-09-2018

Inleiding.

Voor de herontwikkeling van de pastorie is reeds door het bisdom goedkeuring gegeven. In opdracht van N.G.D. 2018 B.V. is voorliggend voorstel gemaakt met een herontwikkeling van het perceel tot ongeveer 13 appartementen. De herontwikkeling voorziet in parkeren op eigen terrein middels een parkeerkelder.

De voorgestelde architectuur is sober in een zacht licht gele steen met grote gevelsparingen voor het binnenlaten van daglicht voor de woningen. De begane grond zal bestaan uit een 5 tal appartementen, ook de op 1e verdieping zullen 5 appartementen worden gerealiseerd. Voor de 2e verdieping is er uitgegaan van 2 appartementen.

Jeroen Wouters
architect



locatie pastorie OLV aan de Markt Prinsenbeek.

Bestaande situatie.



Bestaande situatie.

schaal 1:500

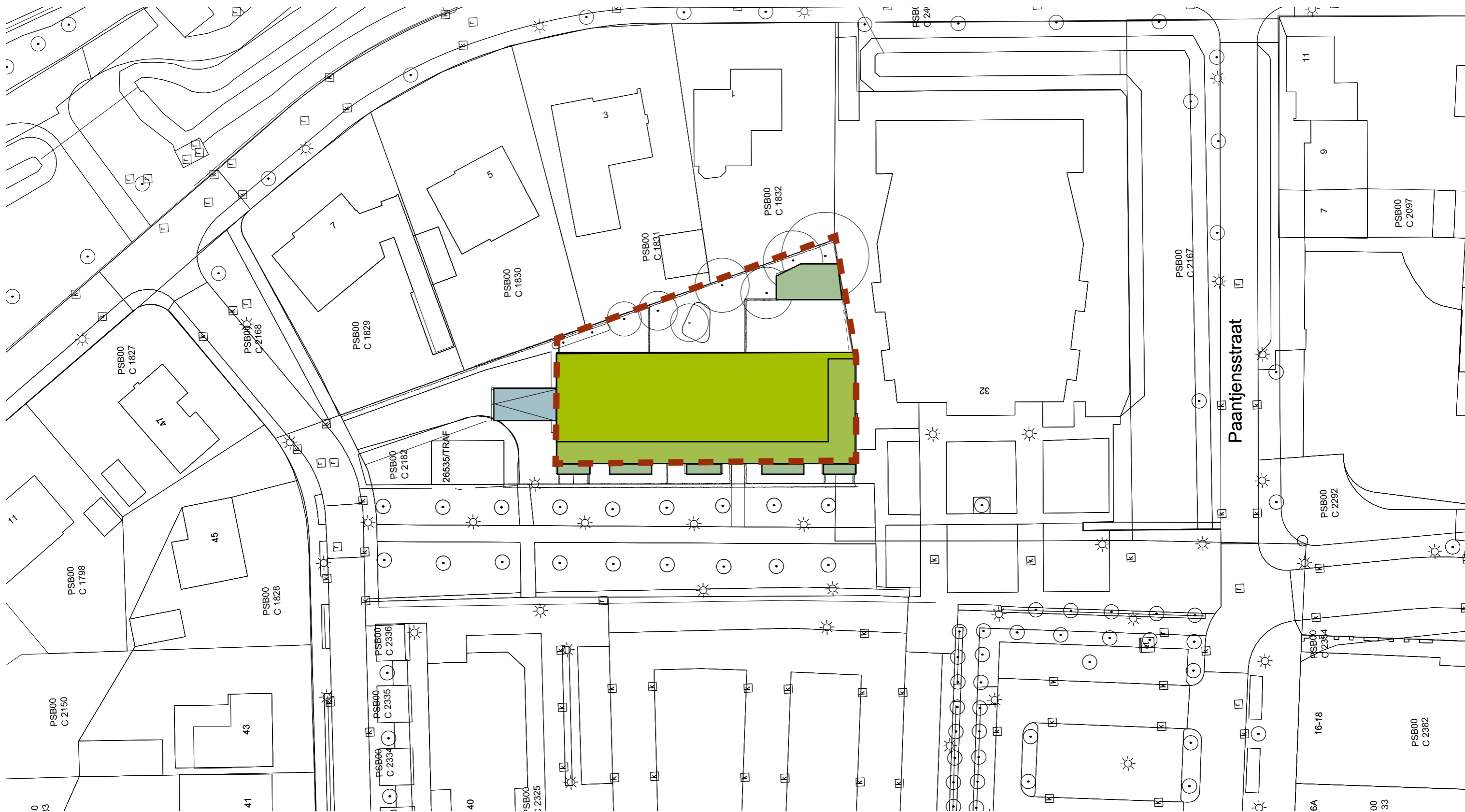


Bestaande pastorie OLV en te verkopen perceel van circa 950 m2.



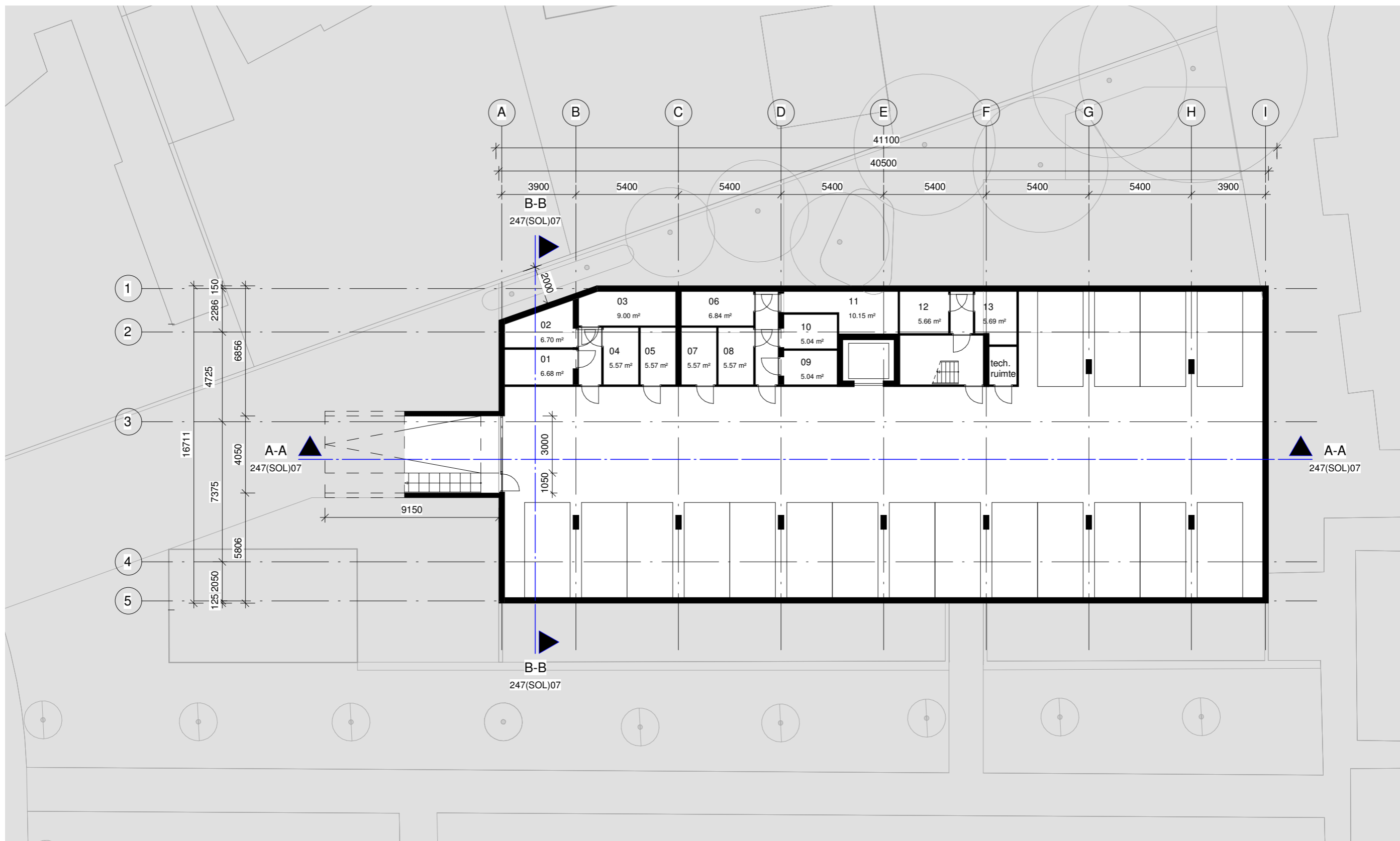
Nieuwe situatie.

schaal 1:500



Parkeerkelder; schaal 1 op 200.

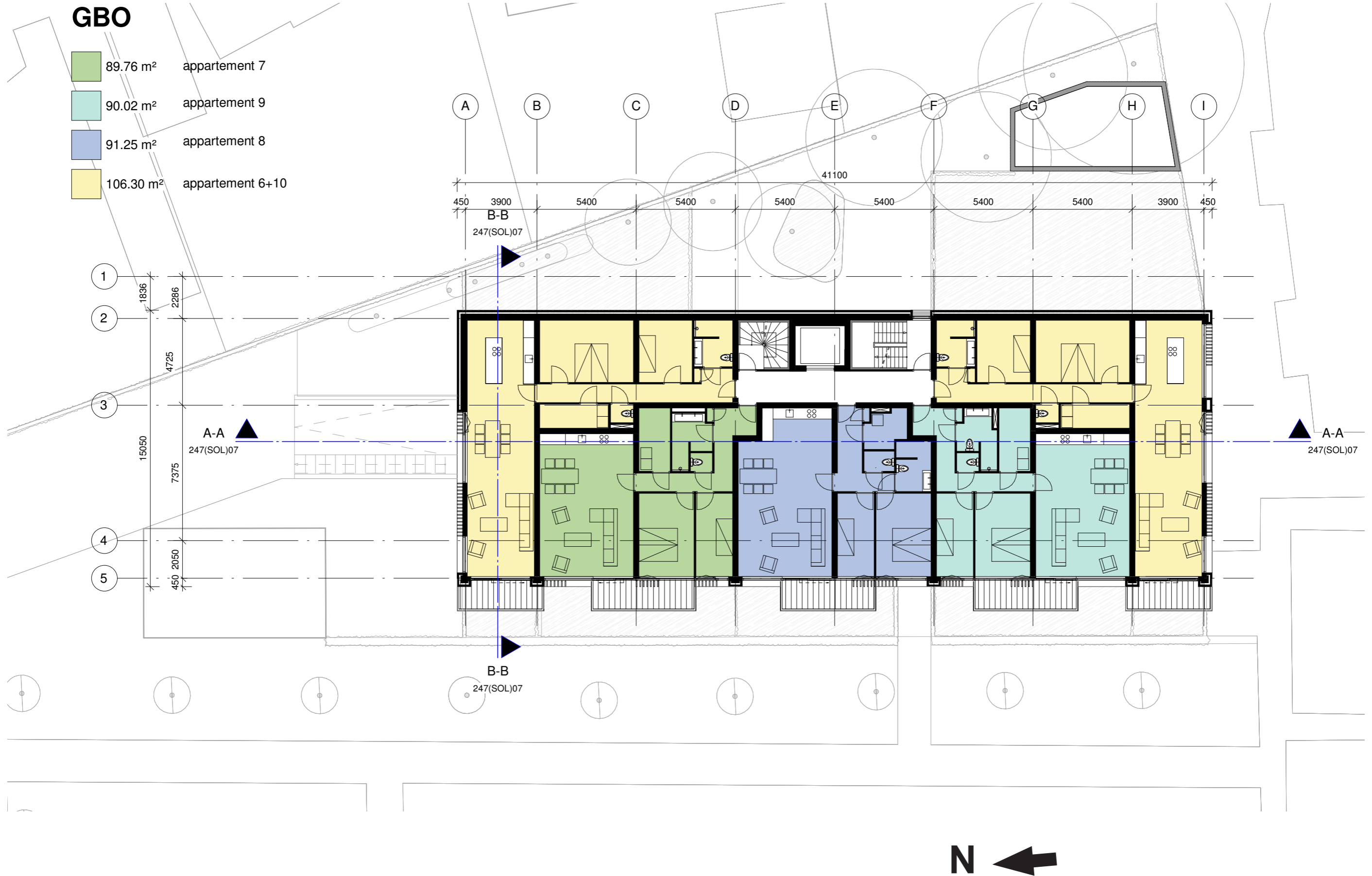
18 parkeerplaatsen , 13 bergingen en technische ruimte.



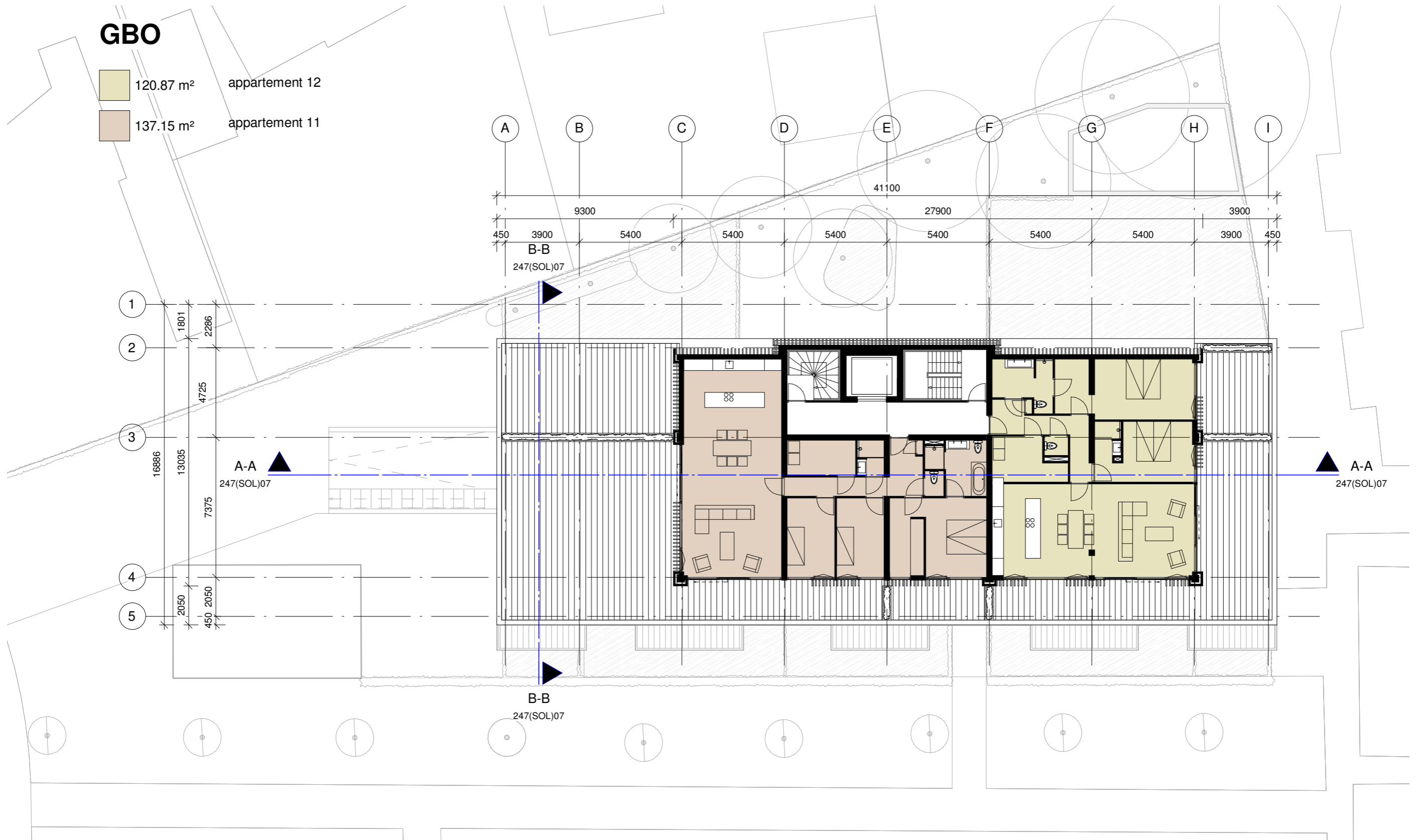
Begane grond totaal.
m² gbo, schaal 1 op 200.



1^o Verdieping totaal.
m² gbo, schaal 1 op 200.



2^e Verdieping totaal.
m² gbo, schaal 1 op 200.

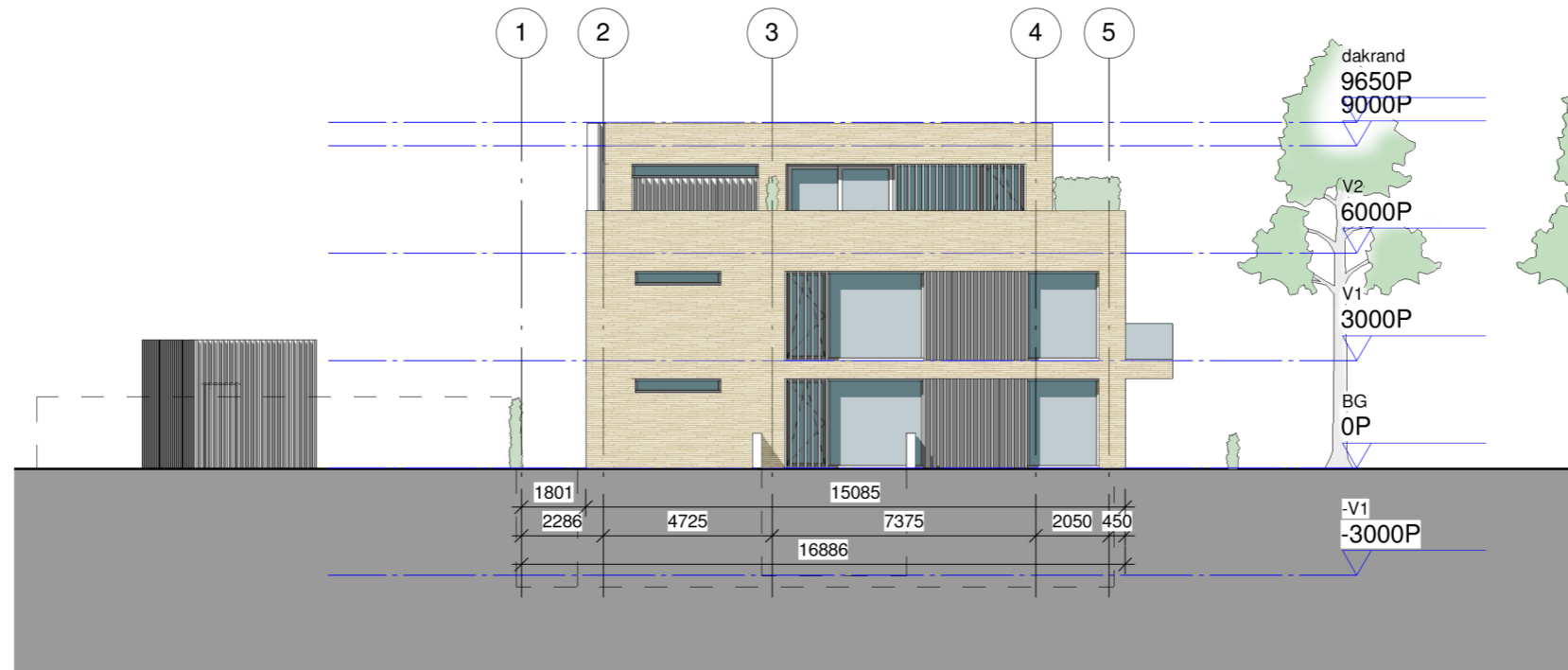
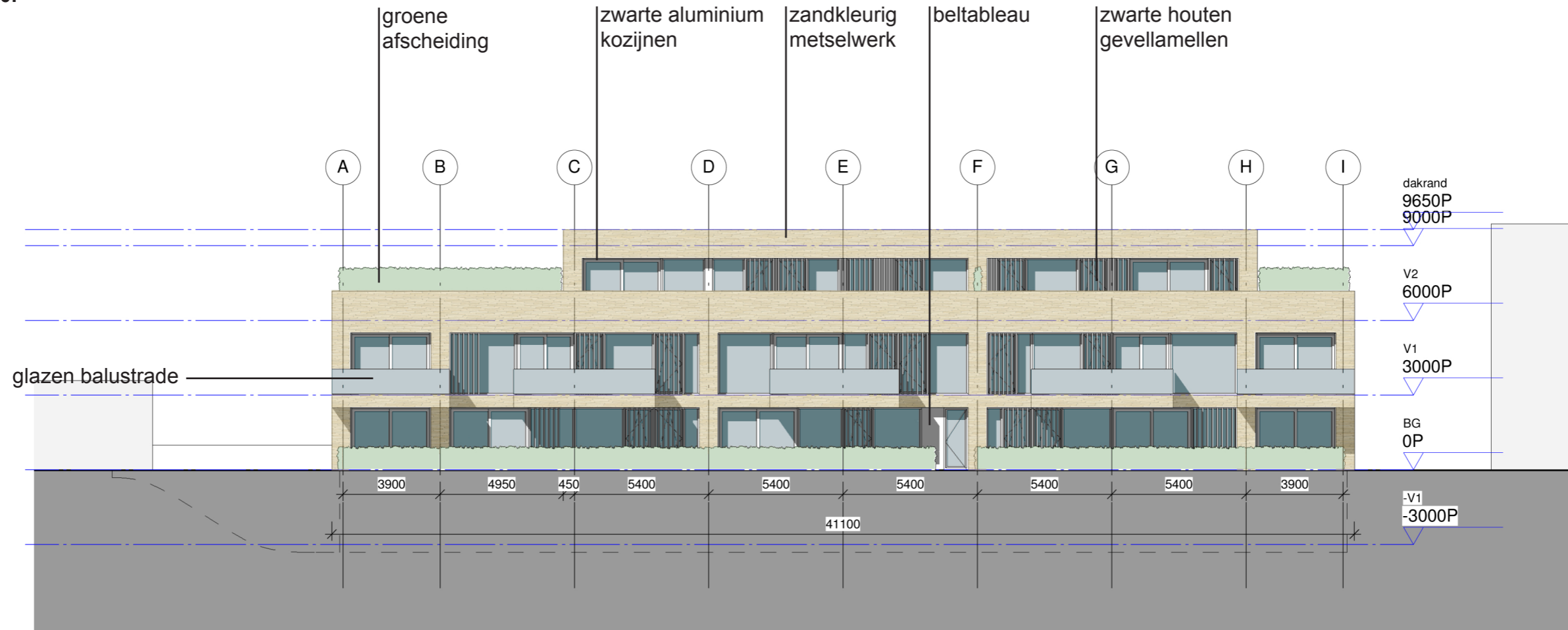


GBO

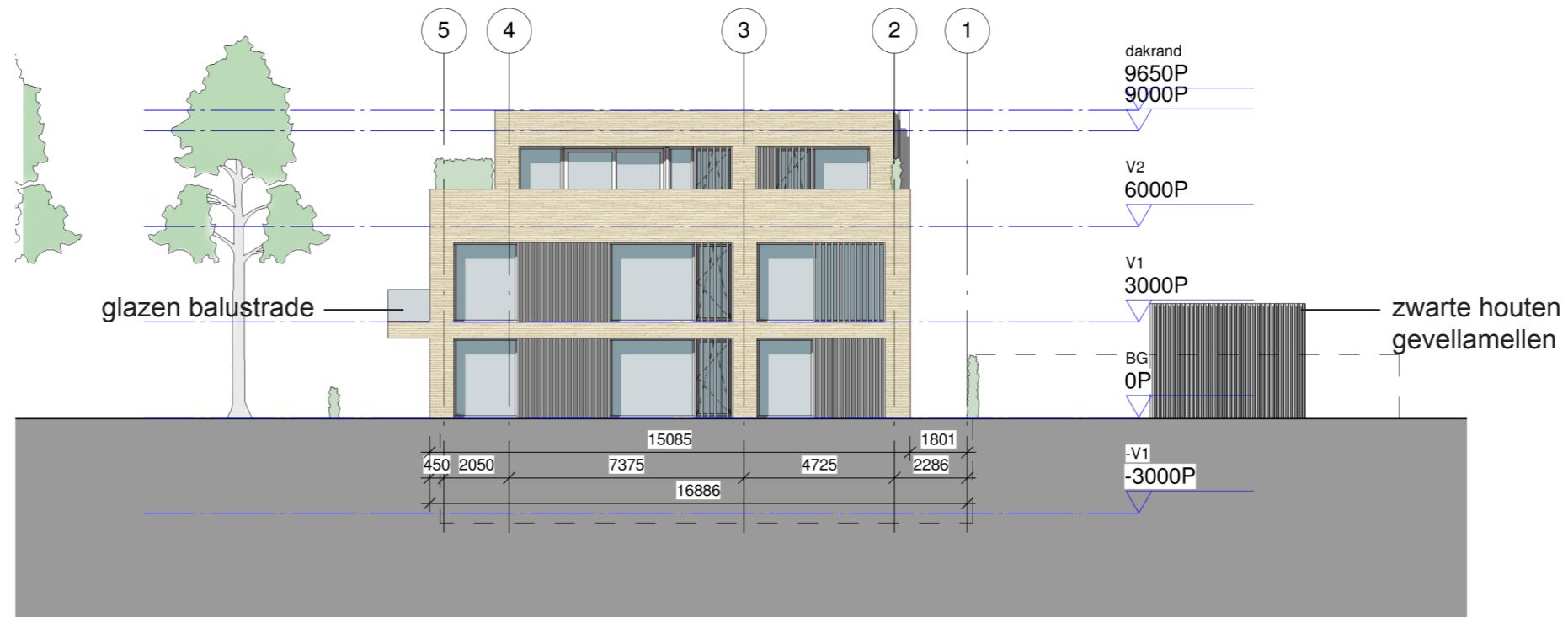
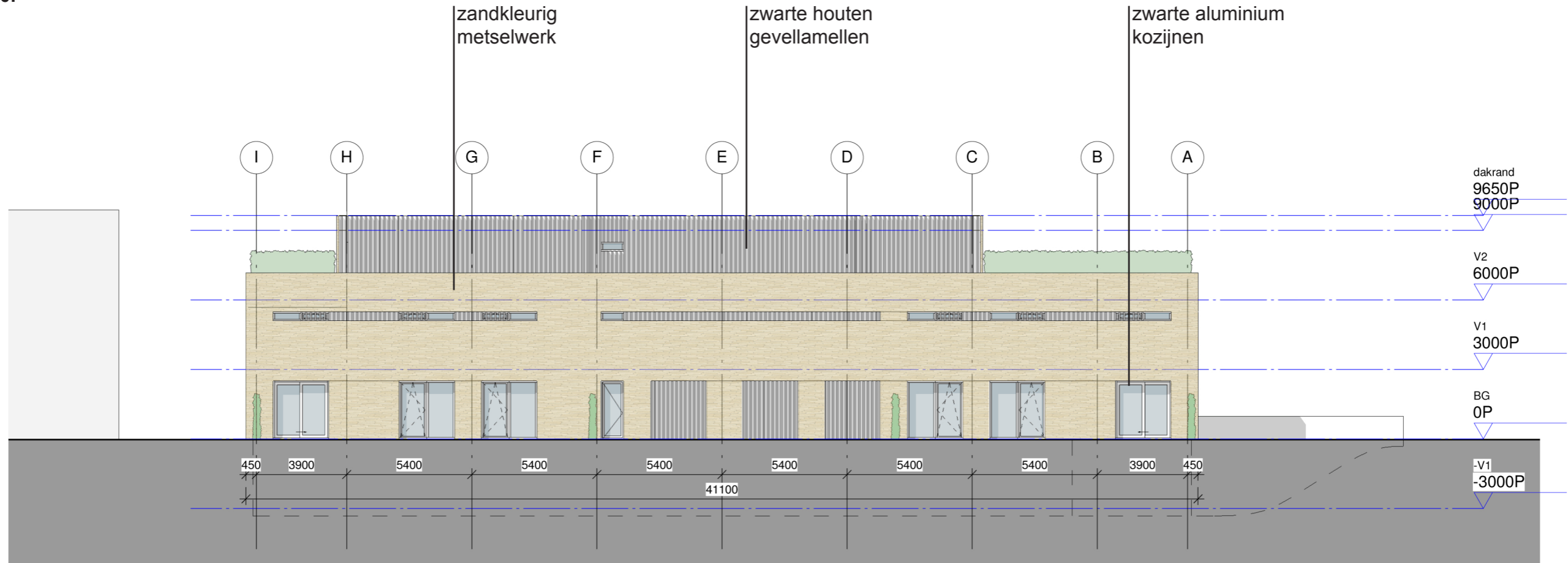
- 120.87 m² appartement 12
- 137.15 m² appartement 11



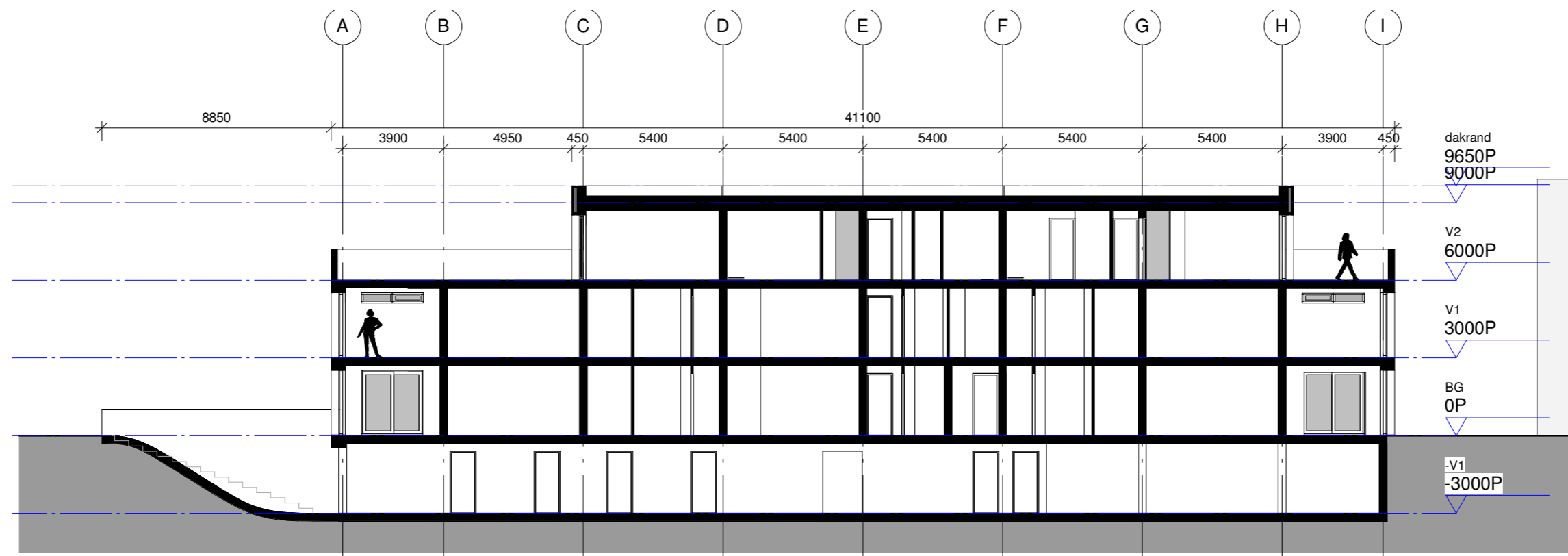
Voor en linkeraanzicht.
 schaal 1 op 200.



Achter en rechteraanzicht.
 schaal 1 op 200.



Doorsneden A-A
schaal 1 op 200.



Doorsneden B-B
schaal 1 op 200.

