



PARTICIPATIE

project: Meubelboulevard Breda
opdrachtgever: Revolve Vastgoed bv
datum: 26-08-2020

Inleiding.

In opdracht van Revolve Vastgoed bv is door JMW architecten voorliggend voorlopig ontwerp opgesteld voor de herontwikkeling van een bedrijfslocatie aan de IABC te Breda. Het gebouw heeft een herkenbare voorzijde met een uitnodigende entree.

De gevel bestaat grotendeels uit geprofileerde sandwichpanelen. Aan de voorzijde wordt de gevel gevarieerder. Hier wordt een geprofileerde stalen gevelbekleding met wisselende breedtes en dieptes voorgesteld. Aan de voorzijde worden verticale verlichtingselementen geïntegreerd in de gevelbekleding. Zowel de sandwichpanelen als de stalen gevelbekleding worden uitgevoerd in de kleur 'Seren Gold' (TATA STEEL).

Aan de voorzijde wordt een verbijzondering in de gevel aangebracht. Er worden grote sparingen aangebracht om te voorzien in daglicht op de verdieping en om reclame-uitingen mogelijk te maken. Het voornemen is om te werken met 'video walls'.

De hoogte van de laagbouw bedraagt ongeveer 5m, de hoogte aan de voorzijde bedraagt 10m.

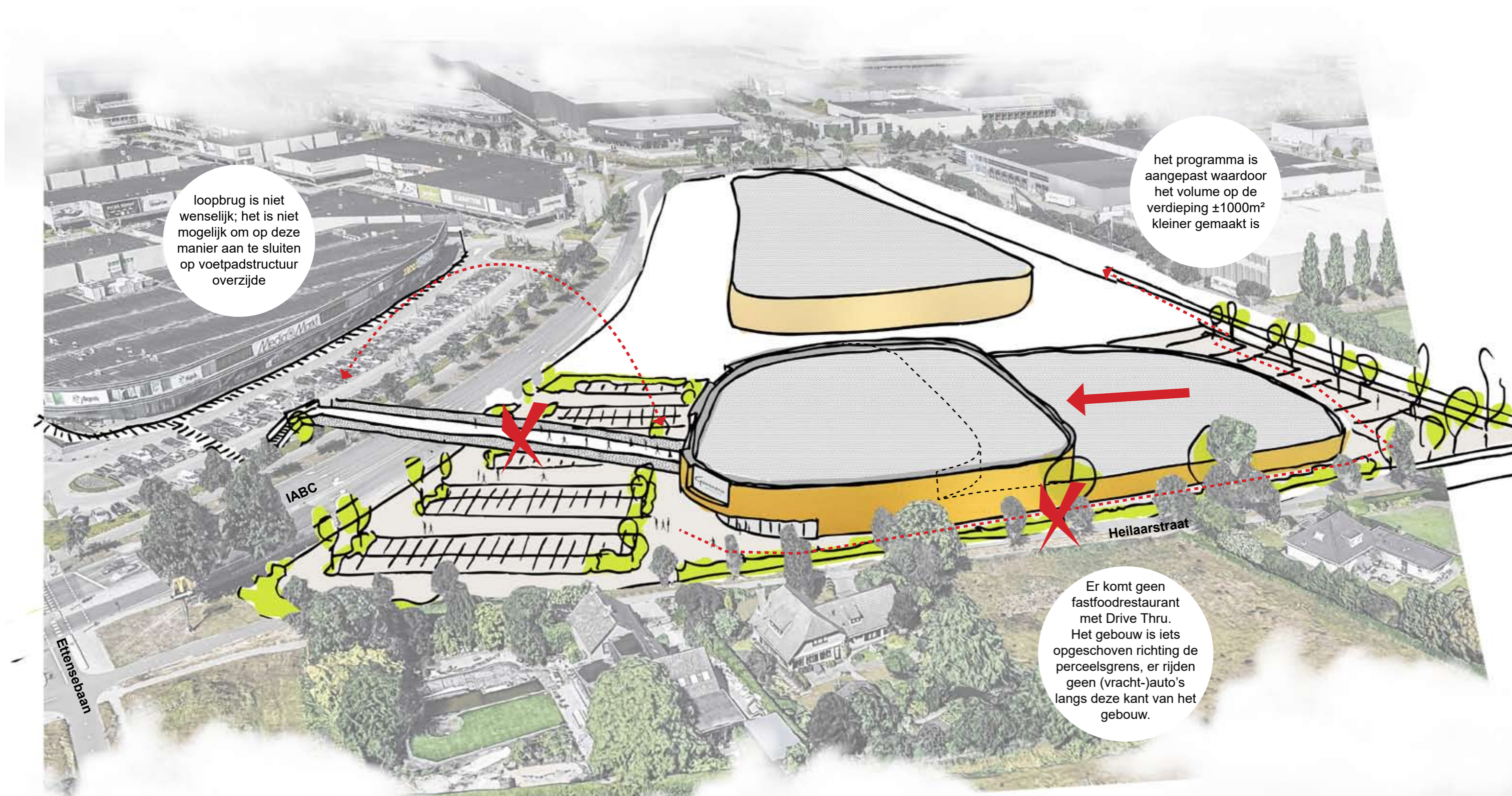
Roel Bekkers
architect

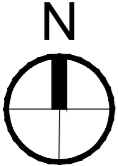


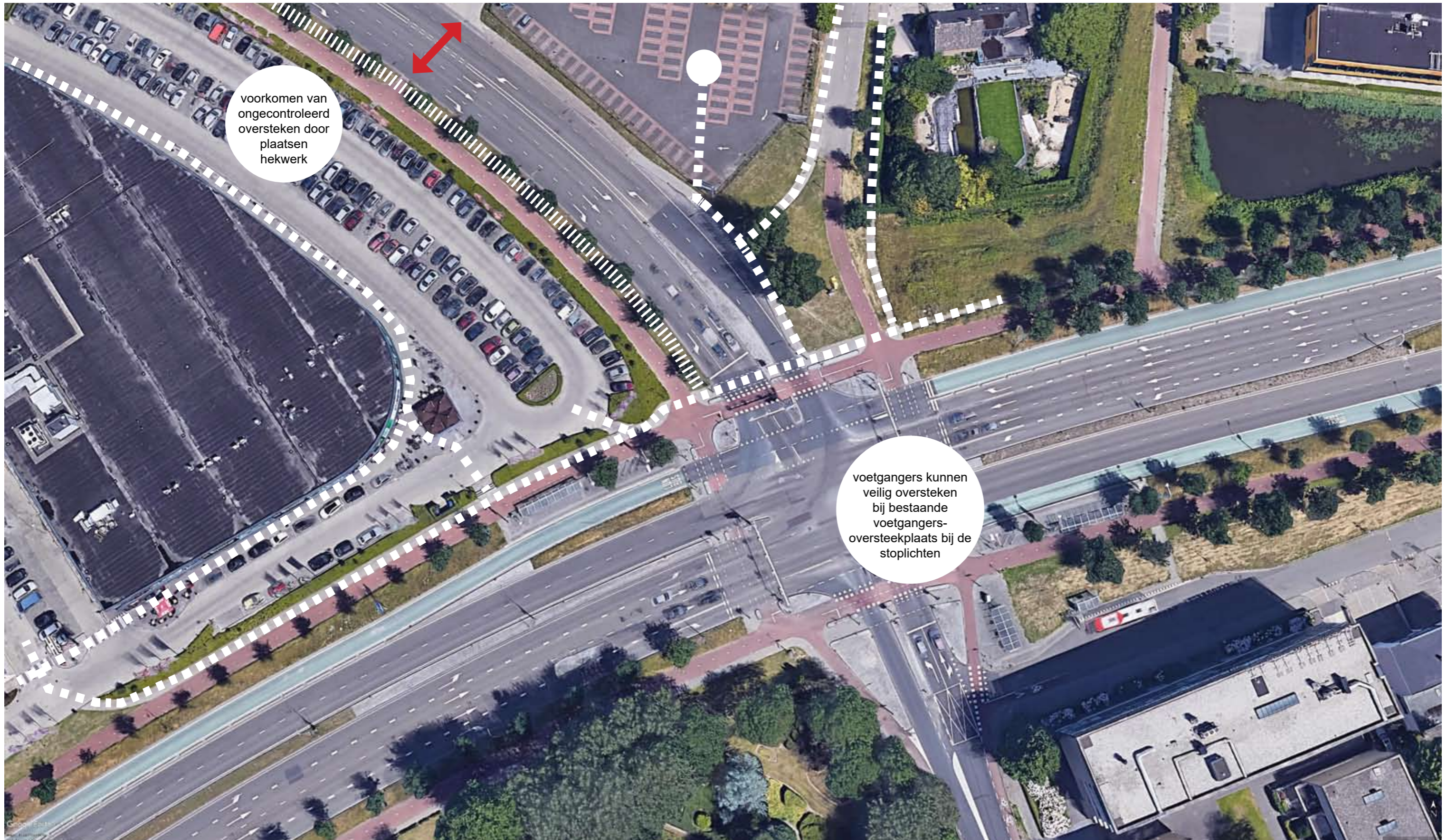
REVOLVE VASTGOED

Opmerkingen op voorgaand plan met loopbrug.

In het vorige voorstel werd het realiseren van een loopbrug voorgesteld. De loopbrug kan niet op gemeente grond aansluiten op de zone voor voetgangers. Deze aansluiting zou ten koste gaan van parkeervoorziening aan de overzijde van IABC. Een dergelijke oplossing wordt onder meer vanwege deze complexiteit als niet wenselijk gezien.

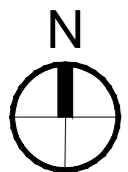






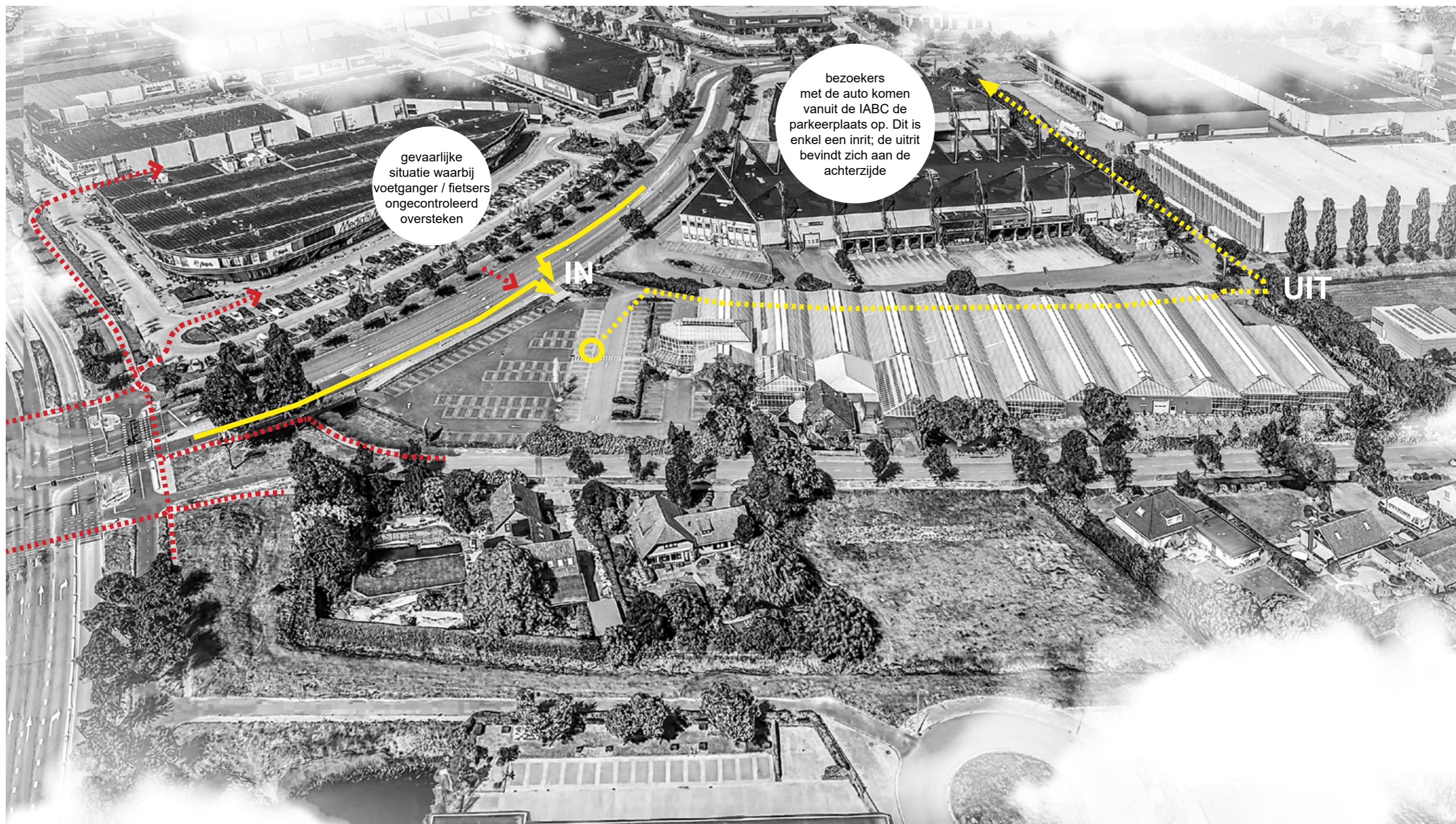
voorkomen van
ongecontroleerd
oversteken door
plaatsen
hekwerk

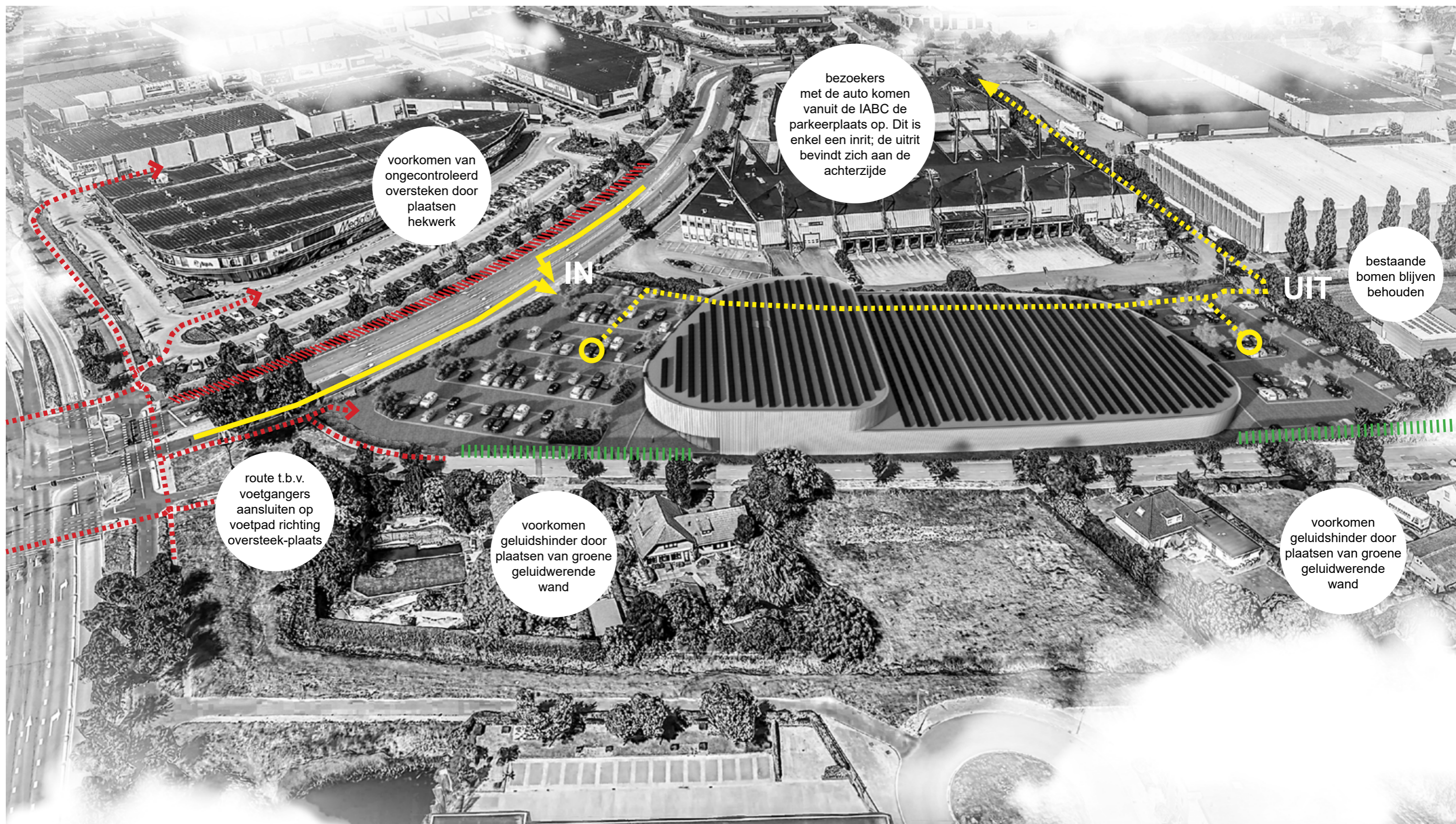
voetgangers kunnen
veilig oversteken
bij bestaande
voetgangers-
oversteekplaats bij de
stoplichten



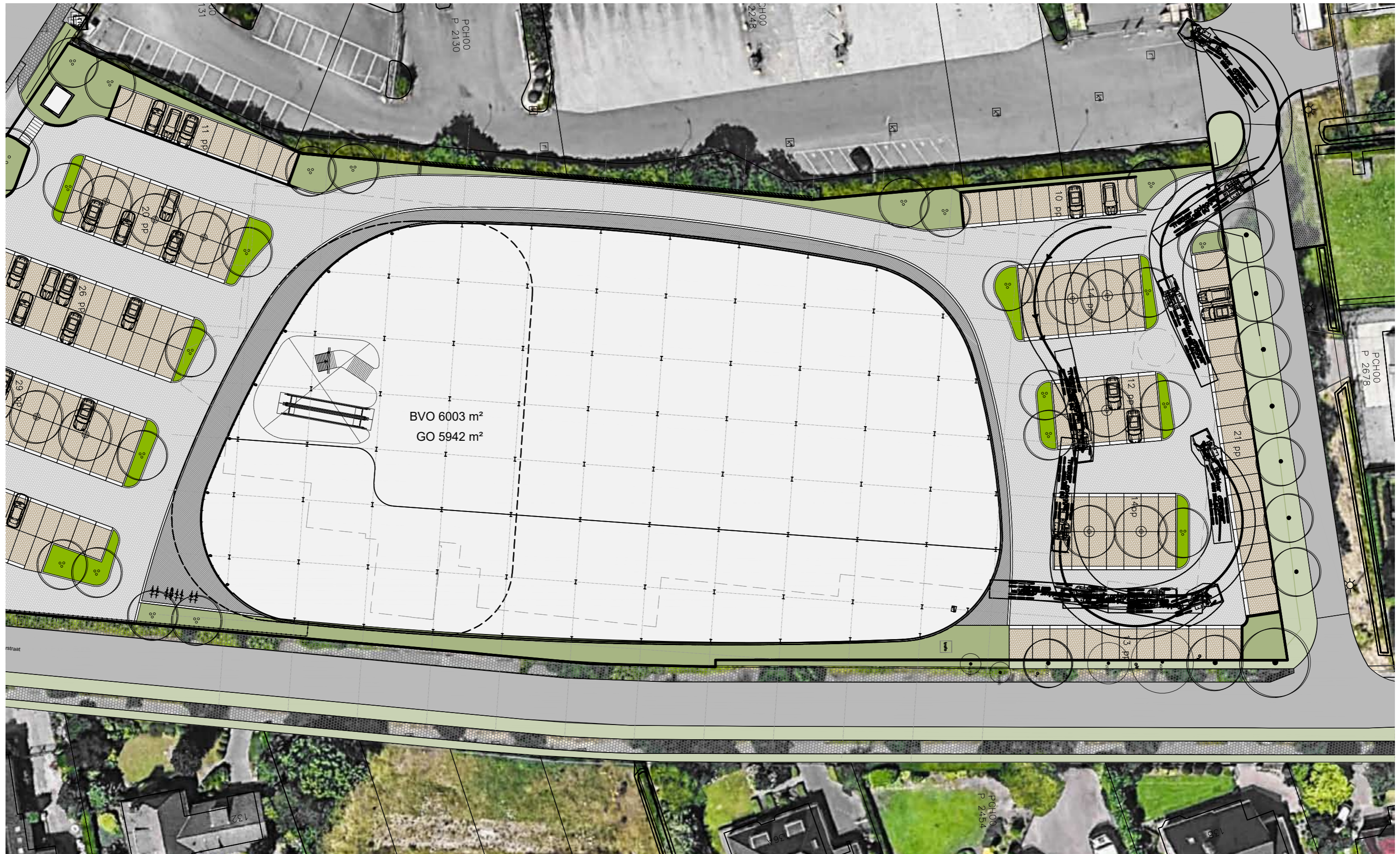
Impressie

vogelvlucht bestaande situatie





Plattegrond
begane grond

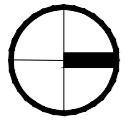


BVO 6003 m²
GO 5942 m²

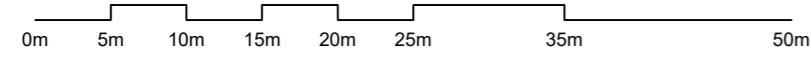
PCH00
P 2130

PCH00
P 2678

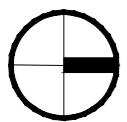
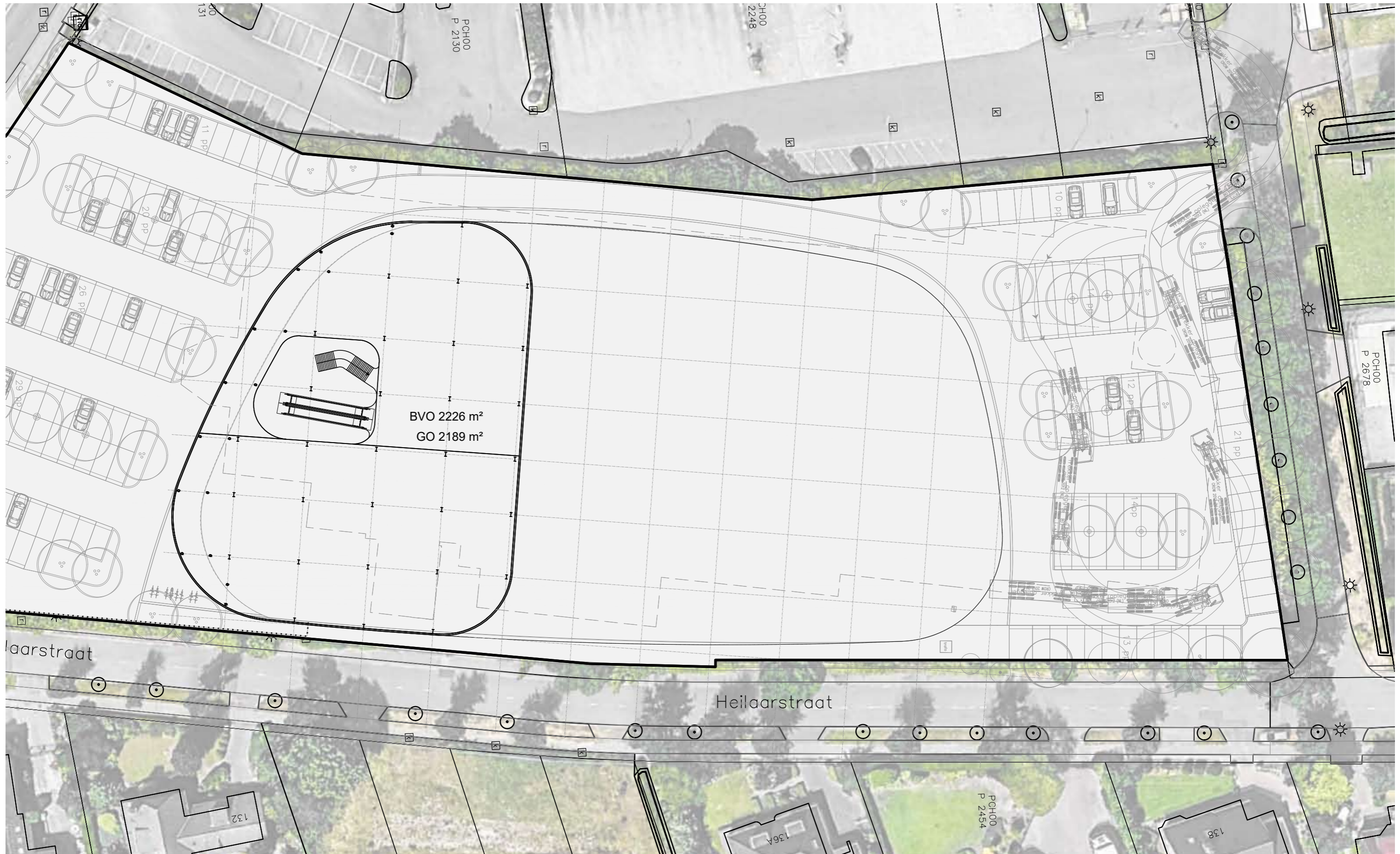
PCH00
P 2454



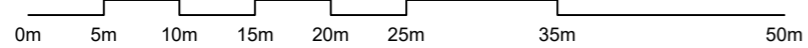
schaal 1:500

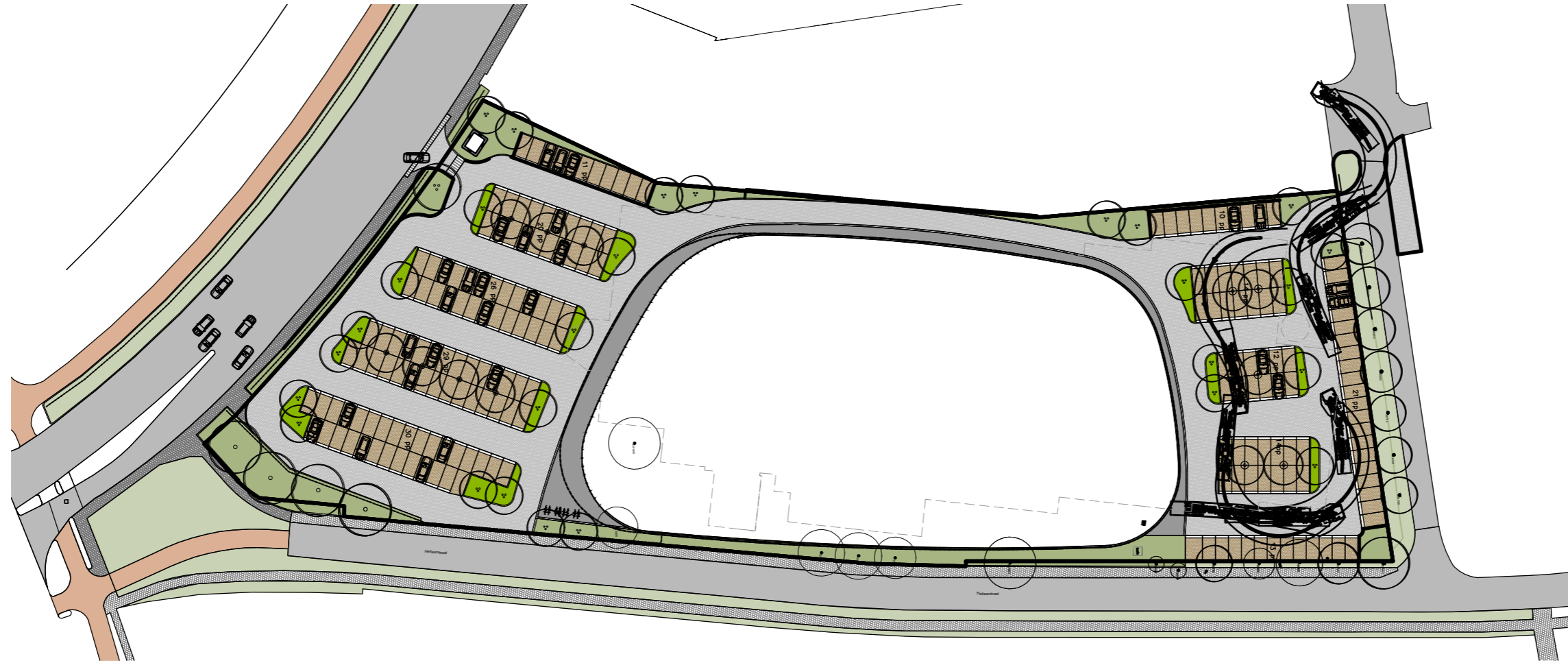


Plattegrond
verdieping



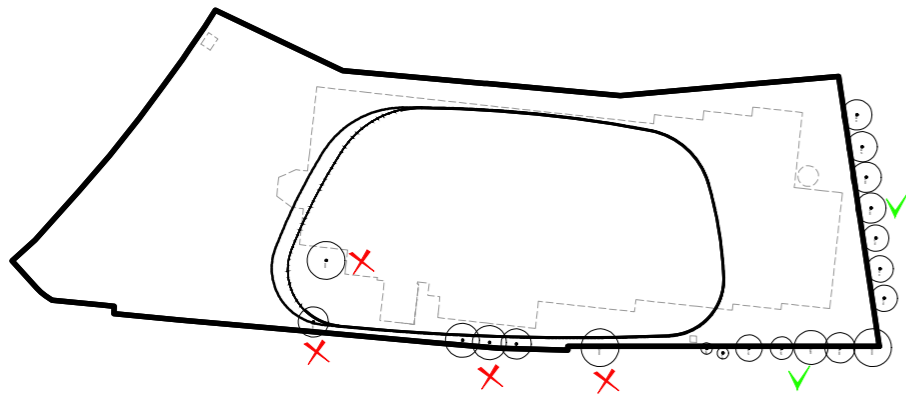
schaal 1:500



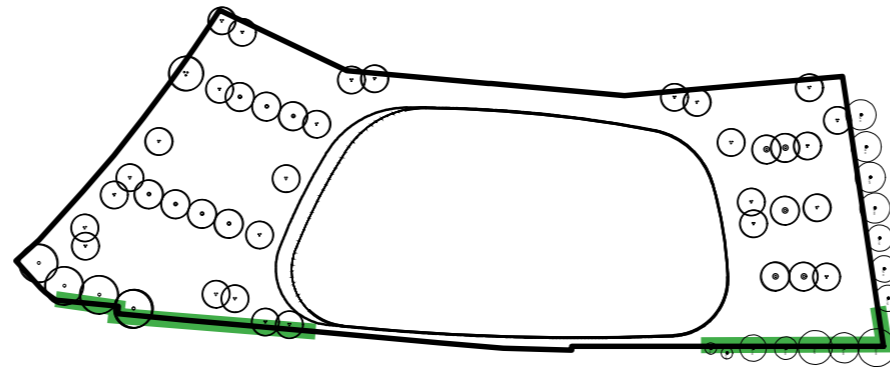


Begane grond: 6000m² BVO
Verdieping: 2000m² BVO

200 parkeerplaatsen



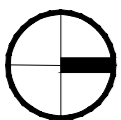
Bomen in bestaande situatie.
(conform inmeting Steenberg - Kas d.d. 31-08-2019)



Zoveel mogelijk bomen behouden en aanvullen met nieuwe bomen volgens ontwerp REDD. Nieuwe groenwand voorkomt geluidhinder parkeren.



Referentie: geluidwerende groenwand (KokoWall).









Referentie:
geluidwerende
groenwand (KokoWall)



