



## VOORLOPIG ONTWERP HEIKANTSESTRAAT PRINSENBEEK

project: 254-Heikantsestraat Prinsenbeek  
opdrachtgever: Vastlab bv  
datum: 03-02-2020

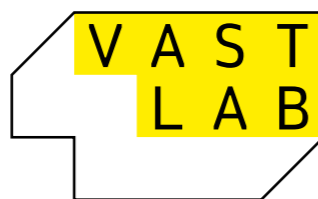


## Inleiding.

In opdracht van Vastlab is voorliggend voorlopig ontwerp gemaakt voor de locatie aan de Heikantsestraat 35 in Prinsenbeek. Het stedenbouwkundig plan en de inrichting van het maaiveld is reeds gepresenteerd en positief ontvangen bij de gemeente.

Het plan biedt een gevarieerd woonprogramma waarbij, naast een aantal marktconforme koopwoningen, ook levensloopbestendige, CPO en starterswoningen zijn opgenomen. Er is gezocht naar een eigentijdse architectuur die aansluit op de kenmerken van de dorpse context.

<i>Inrichting maaiveld:</i>	<i>Studio REDD</i>
<i>Architectuur:</i>	<i>JMW architecten</i>
<i>Stedenbouwkundig plan:</i>	<i>JMW architecten + Studio REDD</i>
<i>Opdrachtgever:</i>	<i>Vastlab</i>



Locatie en context.

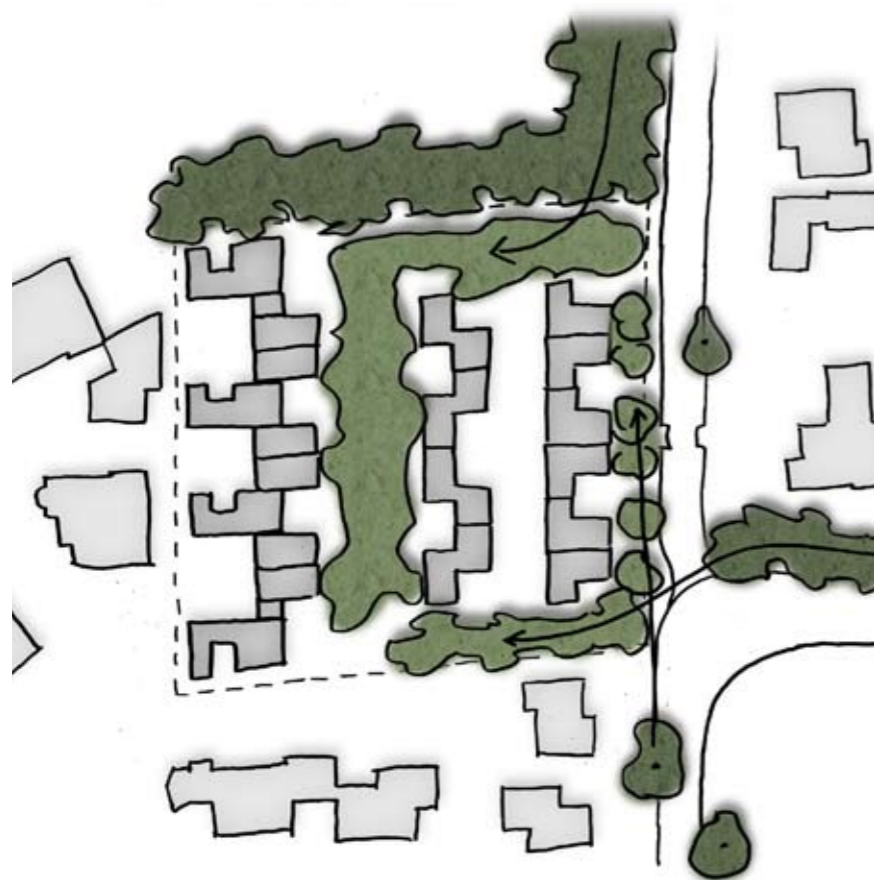




Foto's locatie.

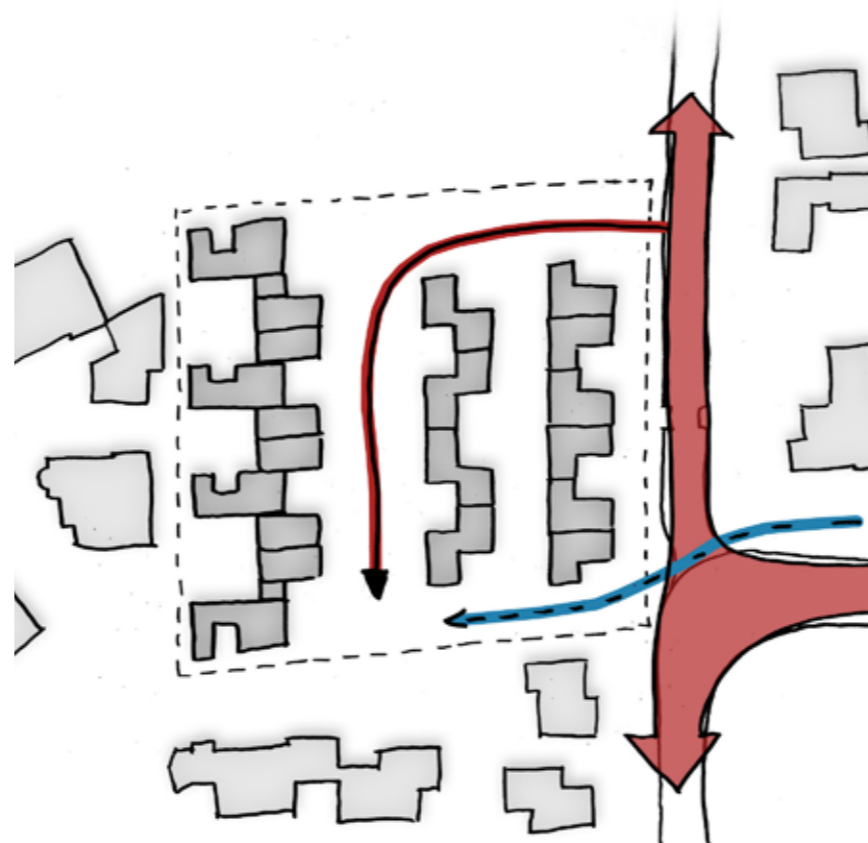


VERANKERING PLAN OP BESTAANDE GROENSTRUCTUREN



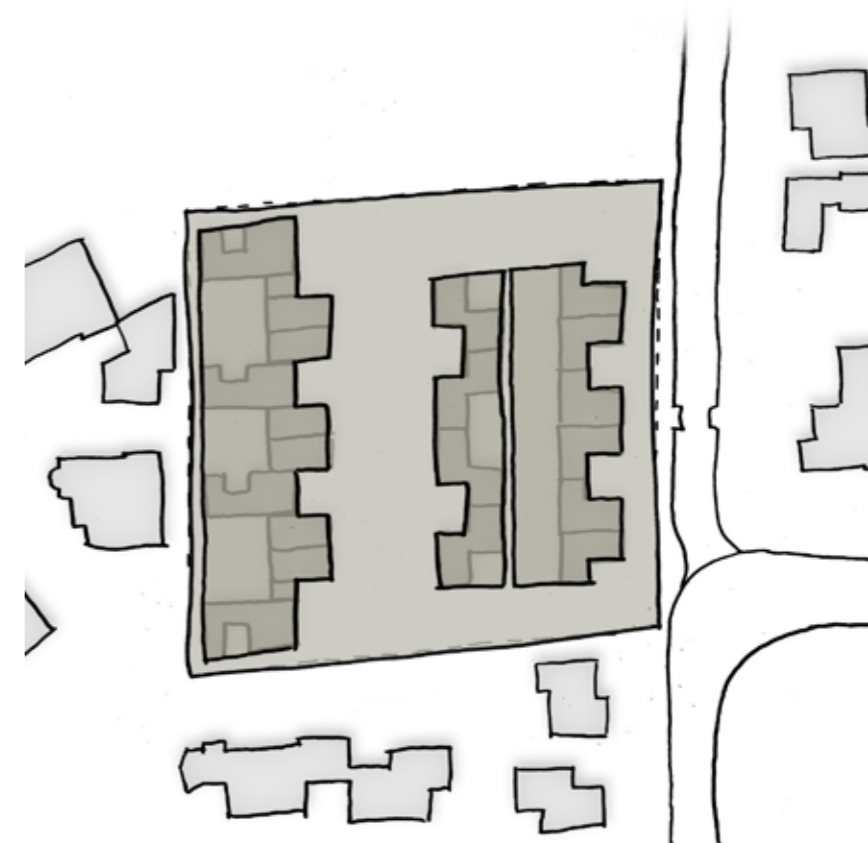
OM DE WONINGEN WORDT KWALITATIEF GROEN GEPLAATST. IN HET PLAN WORDT UITGEGAAN VAN INLANDSE SOORTEN DIE AANSLUITEN BIJ DE BESTAANDE GROENSTRUCTUREN EN BIJDRAGEN AAN BIODIVERSITEIT EN KLIMAATADAPTIE.

HELDERE ONTSLUITING VOOR AUTO- EN LANGZAAM VERKEER



DOOR ÉÉN ENTREE TE MAKEN VOOR AUTOVERKEER. ONTSTAAT EEN VEILIGE VERKEERSSITUATIE OP HET KRUISTPUNT VAN DE HEIKANTSESTRAAT EN VELSGOED. HET TERREIN BLIJFT OOK VOOR LANGZAAM VERKEER GOED TOEGANKELIJK.

COLLECTIEF - PRIVÉ



DOOR MEER RUIMTE BIJ DE COLLECTIEVE RUIMTE TE BETREKKEN. ONTSTAAT EEN EENDUIDIGE BUITENRUIMTE. DIT ZORGT VOOR RUST EN DUIDELIJKHEID. DE PRIVATE TUIJEN KUNNEN OP DE WENS VAN DE BEWONER WORDEN AFGESTEMD.

Inrichtingsplan.



LET OP!  
Dit is geen werktekening.  
Alle afmetingen dienen in het  
werk gecontroleerd te worden.



OPTIE A



OPTIE B



Heikantsestraat

Heikantsestraat

Heikantsestraat

27

27

16 14 12 10

16 14 12 10

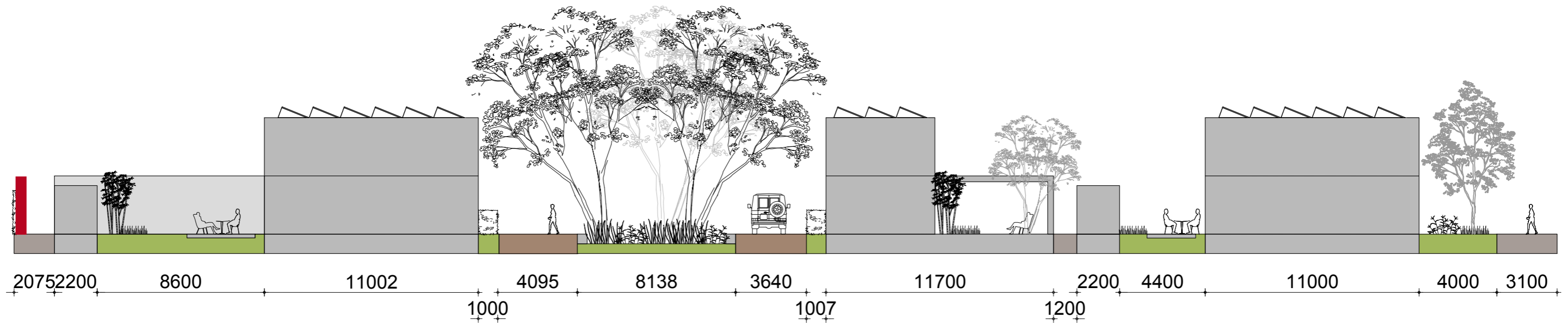
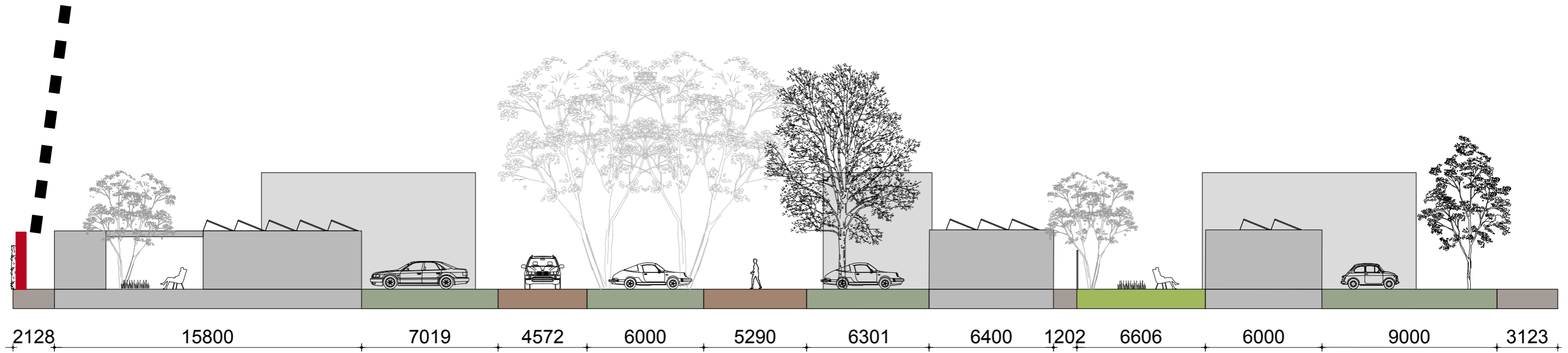
LET OP  
Dit is geen werktekening.

Door de geluidsabsorberende kokoswand te plaatsen aan de binnenzijde van de bestaande haag kan een geluidswerende maatregel worden gerealiseerd. De wand wordt voorzien van begroeiing en kan variëren in gewenste hoogte.

Een andere optie is om deze kokoswanden dichtbij de geluidsbron te plaatsen van de nieuwe woningen; als tuinafscheiding daar waar geen gebouwvolume staat.

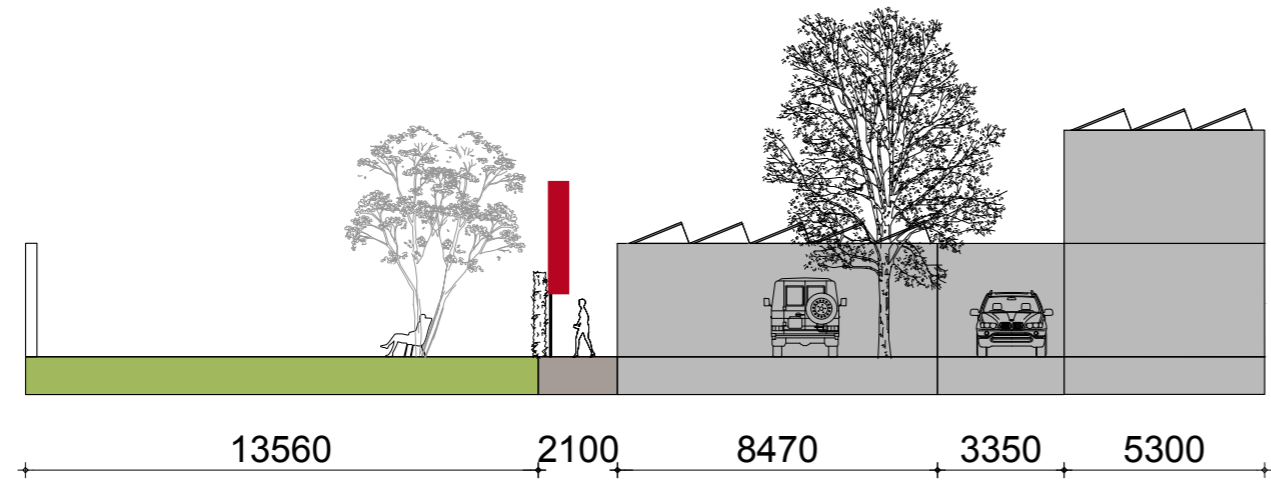
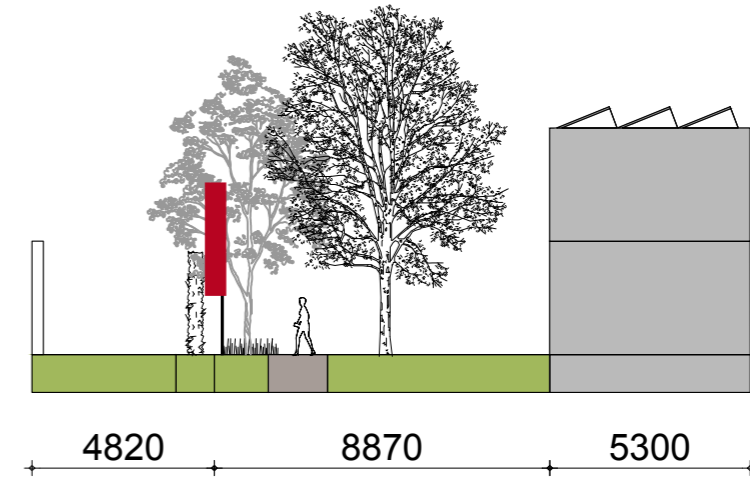
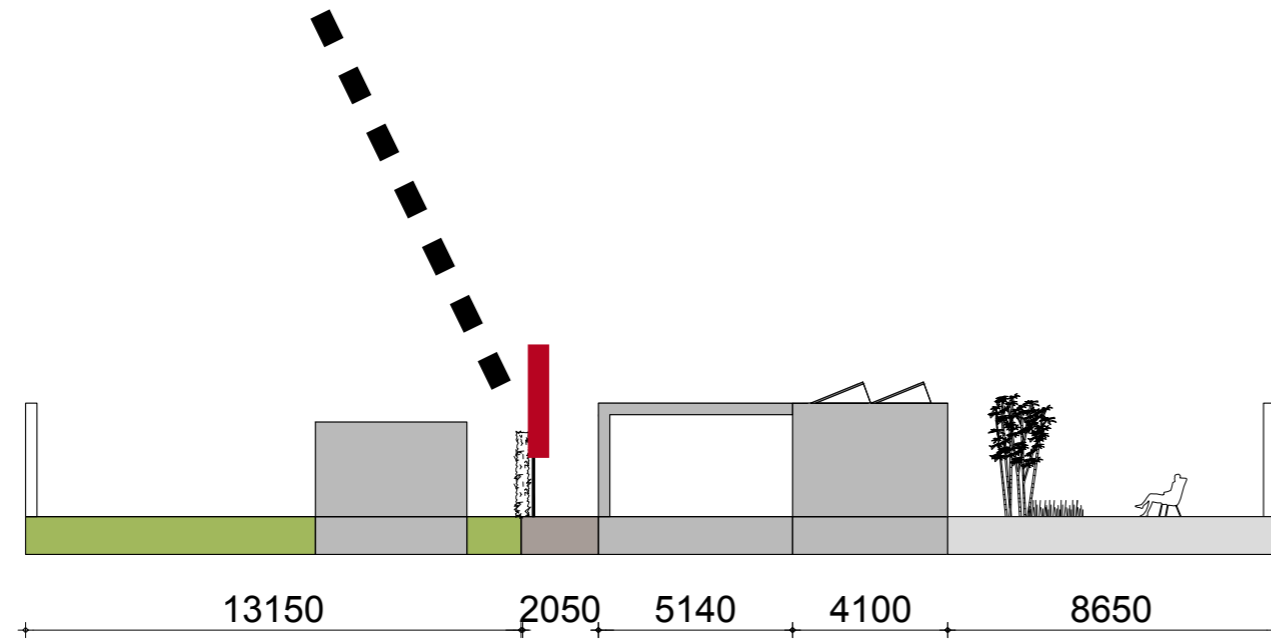
Profielen.

optie A van de geluidswerende maatregel met de kokos wand.



LET OPI!  
Dit is geen werktekening.  
Alle afmetingen dienen in het  
werk gecontroleerd te worden.

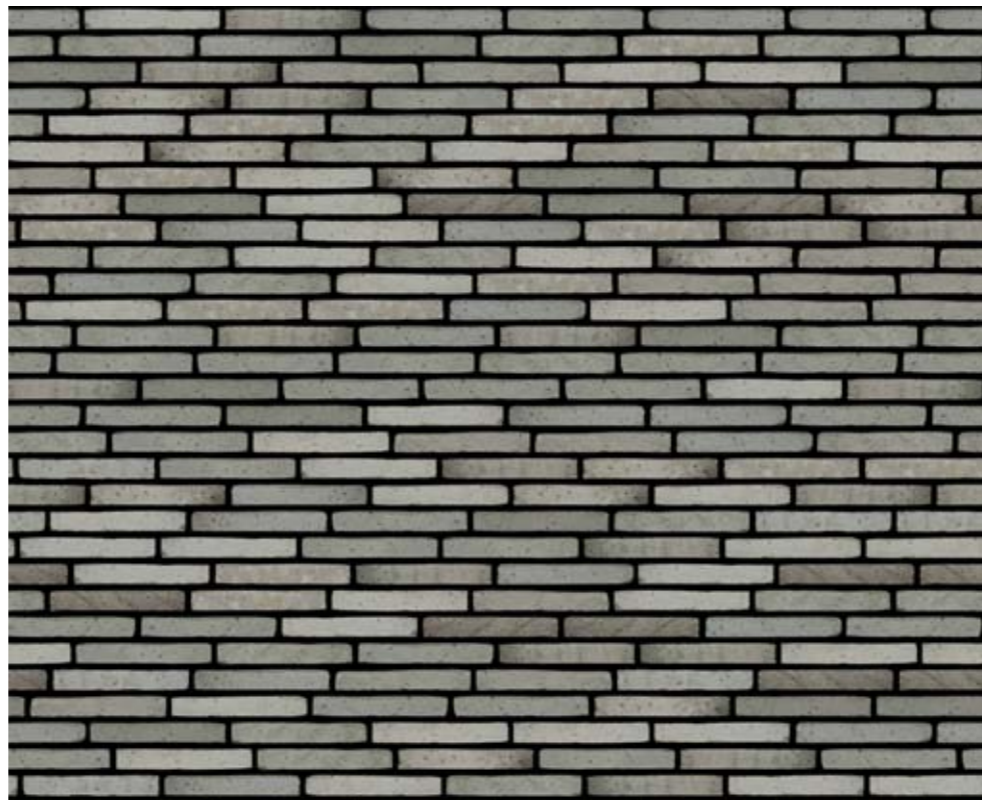
optie A van de geluidswerende maatregel met de kokos wand.



**LET OP!**  
Dit is geen werktekening.  
Alle afmetingen dienen in het



Er is gezocht naar kleuren en materialen die passen binnen een dorpse context. Er is gekeken naar kleuren en materialen van 'oude' schuren en boerderijen die vaak gekenmerkt worden door zwarte houten gevelaccenten in combinatie met metselwerk met een natuurlijke tint. Om gevels (deels) te kunnen sluiten wordt gebruik gemaakt van grote deuren of luiken.

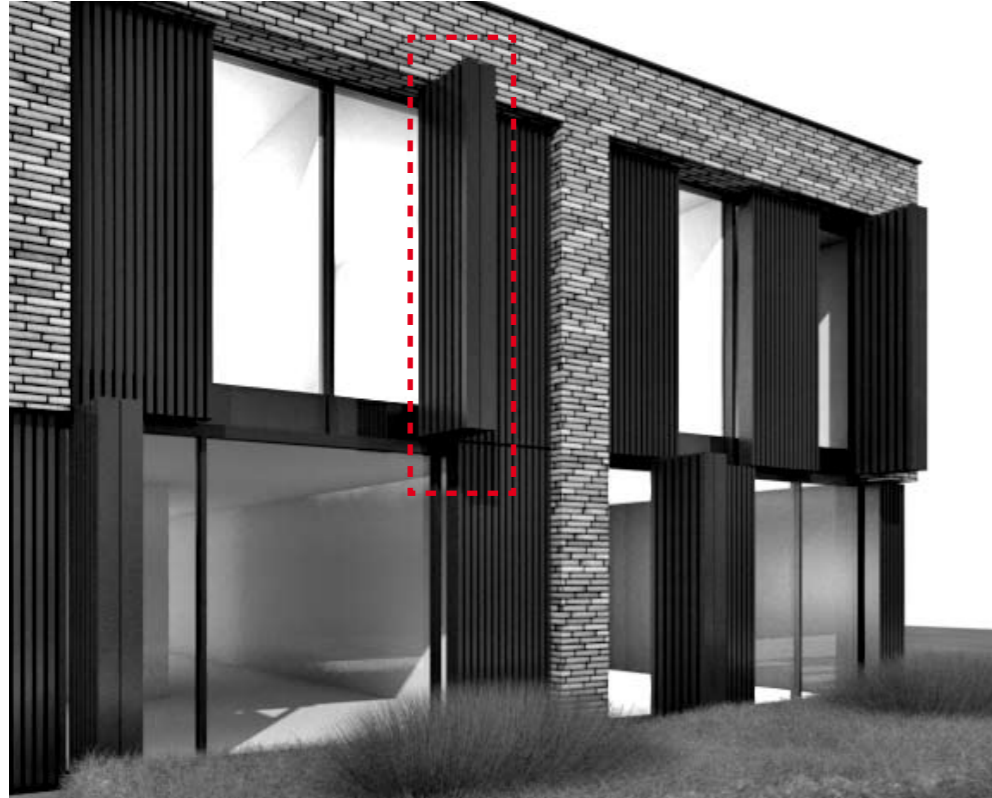


Voor de gevels wordt gedacht aan metselwerk in een warme natuurlijke tint die past bij de donkere (houten) gevelaccenten en aansluit op de dorpse context.

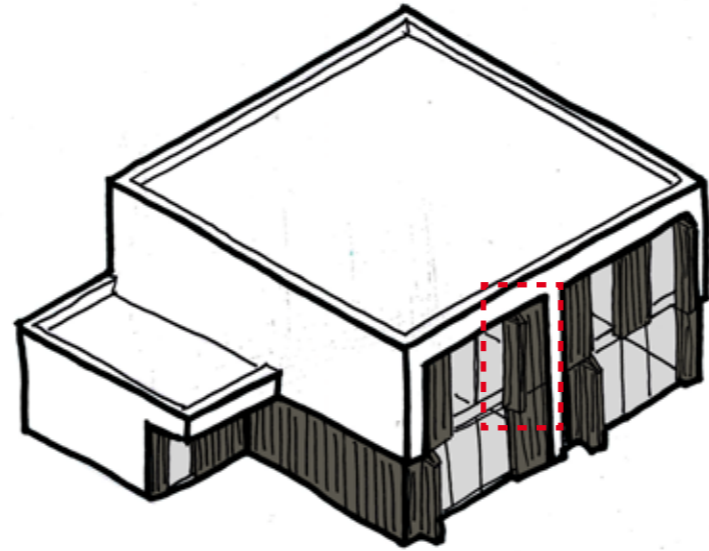


Met donkere zwarte lamellen worden accenten aangebracht in de gevel. De lamellen worden zowel bij dichte delen gevel toegepast als ook voor kozijnen. Door lamellen voor de kozijnen te plaatsen ontstaat een semi transparante gevel die zorgt voor meer privacy en minder zoninstraling.

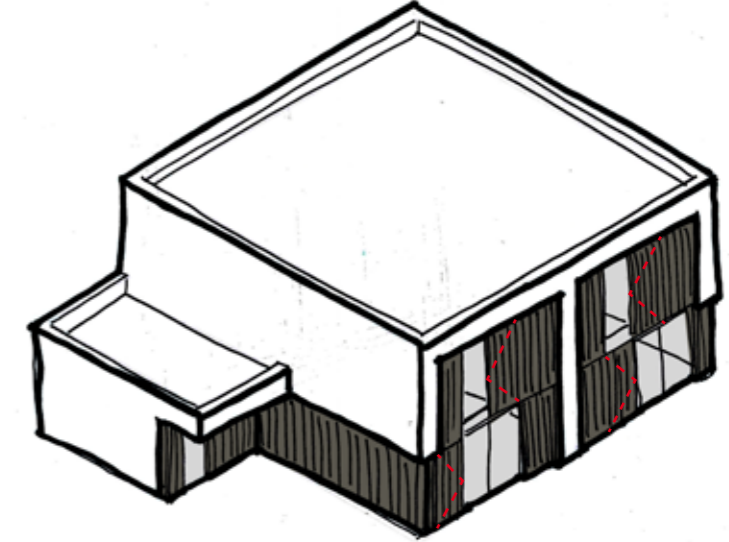
Concept gevelindeling met te openen luiken.



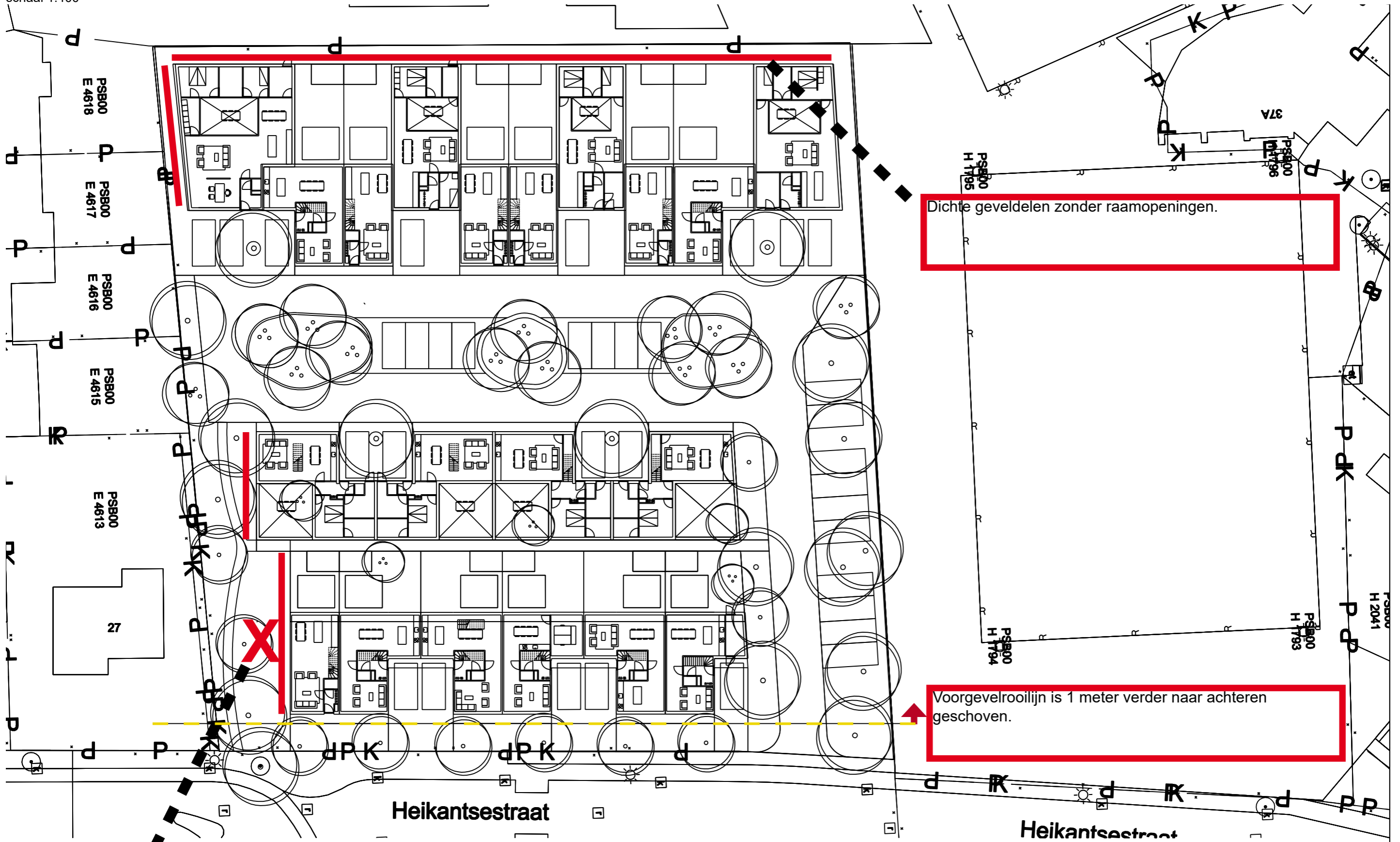
Als referentie naar de luiken van oude schuren / boerderijen worden lamellen op diverse plaatsen als beweegbare luiken uitgevoerd.



Luiken geopend.



Luiken gesloten.



Dichte geveldelen zonder raamopeningen.

Voorgevelrooilijn is 1 meter verder naar achteren geschoven.

Aanbouw en parkeerplaats zijn verwijderd en een smaller woningtype is er voor in de plaats teruggekomen; ruimte met naast gelegen woning is daardoor groter geworden.

TEKENINGNR: 254(VOL)01



project:	Heikantsestraat Prinsenbeek	tekening:	Begane grond	datum:	01-10-2019	wijziging:	-
opdrachtgever:	Jan Hoppen	schaal:	1:200	blad:	A1	wijziging:	-
						wijziging:	-

Plattegrond verdieping.

schaal 1:400

Dichte geveldelen zonder raamopeningen.

14 tot 15,3 meter tot de erfgrans

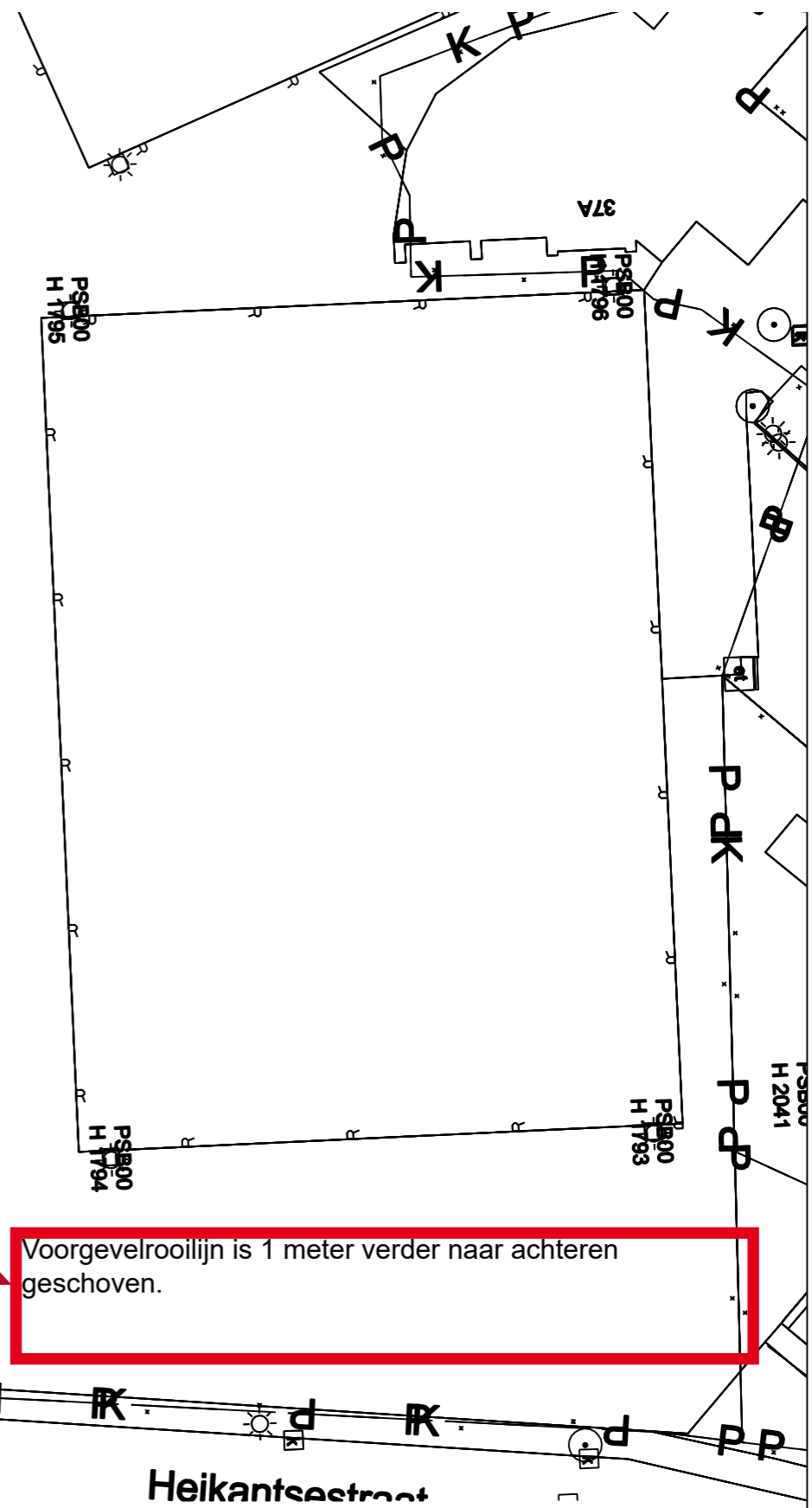
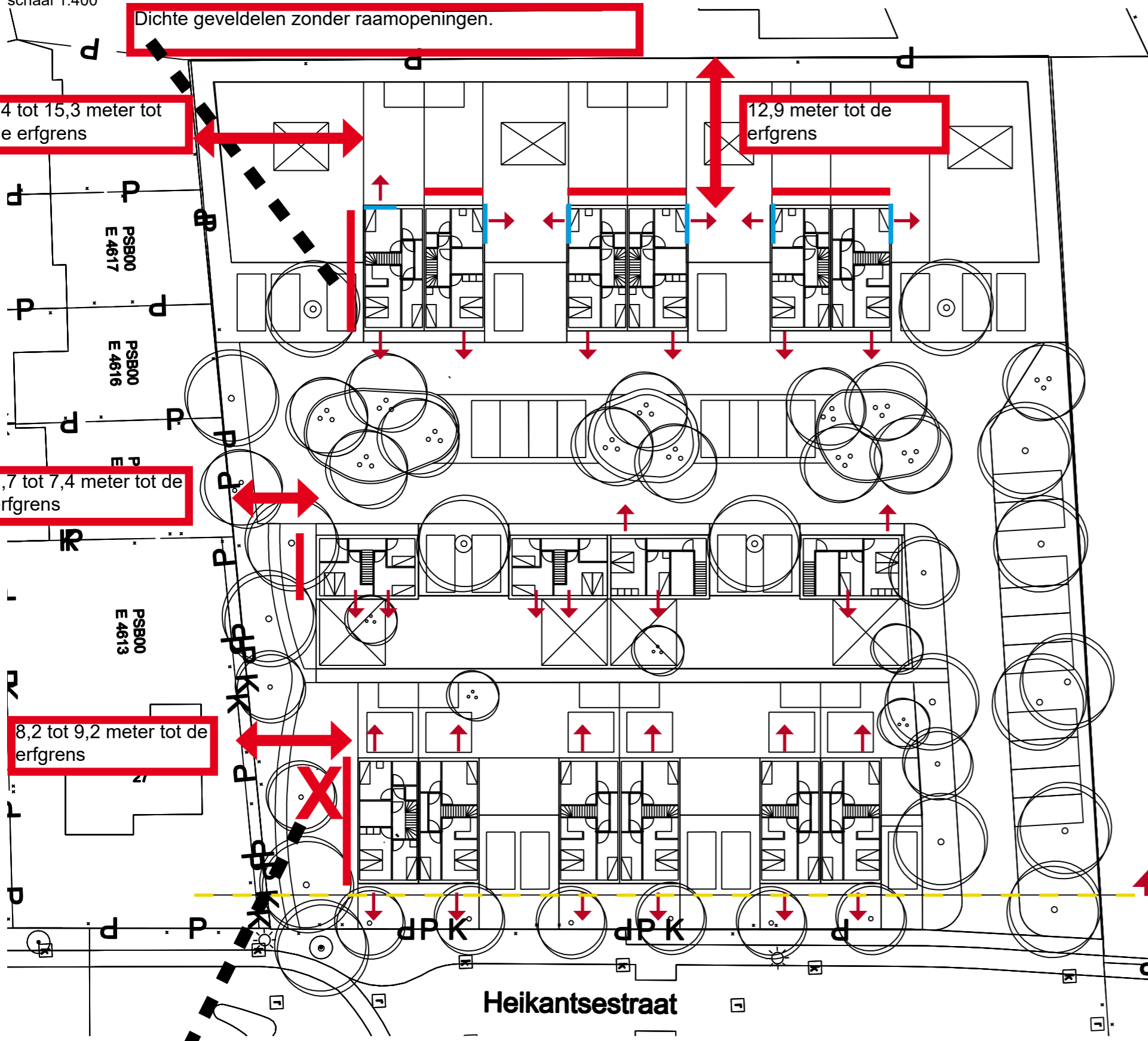
12,9 meter tot de erfgrans

6,7 tot 7,4 meter tot de erfgrans

8,2 tot 9,2 meter tot de erfgrans

Voorgevelrooilijn is 1 meter verder naar achteren geschoven.

Aanbouw en parkeerplaats zijn verwijderd en een smaller woningtype is er voor in de plaats teruggekomen; ruimte met naast gelegen woning is daardoor groter geworden.



TEKENINGNR: 254(VOL)02



project: Heikantsestraat Prinsenbeek  
 opdrachtgever: Jan Hoppen

tekening: Begane grond  
 schaal: 1:200 blad: A1

datum: 01-10-2019  
 wijziging: -  
 wijziging: -  
 wijziging: -

voorlopig ontwerp  
 Heikantsestraat, Prinsenbeek  
 NGD 2018 | JMW Architecten | Studio REDD

**Impressie.**  
vanaf Heikantsestraat.

grote open doorzichten vanaf de Heikantsestraat van 7  
meter breed.







Dichte geveldelen zonder raamopeningen aan de kopse zijden van de woningen.

Impressie.

■ 14 tot 15,3meter afstand van gevel 1e verdieping tot aan  
erfgrens achtertuinen van woningen Brielsedreef.  
■ (afbeelding is van de patio woning welke is gelegen naast de  
■ tennisbanen. Het principe is echter gelijkwaardig).



grote open doorzichten vanaf de Heikantsestraat van 7 meter breed.



**Impressie.**  
vanaf Heikantsestraat.



Dichte geveldelen zonder raamopeningen aan de kopse zijden van de woningen.