

# TO CREATE LIVING SPACES

deel 3 - impressies

PROJECTPRESENTATIE: BLOK, 23 WONINGEN IN PRINSENBEEK



**Impressie binnengebied.**



Impressie binnengebied.



Impressie fragment gevel.



gevelbekleding: witte tegels

carport optioneel

elementen in gevel en terrein  
contrastmateriaal travertin

geperforeerde gevelschermen verhullen  
te openen delen en ventilatieroosters

gravel / split (halfverharding)

Impressie binnengebied.



Impressie fragment gevel.



Impressie woning vide.



Impressie fragment gevel.





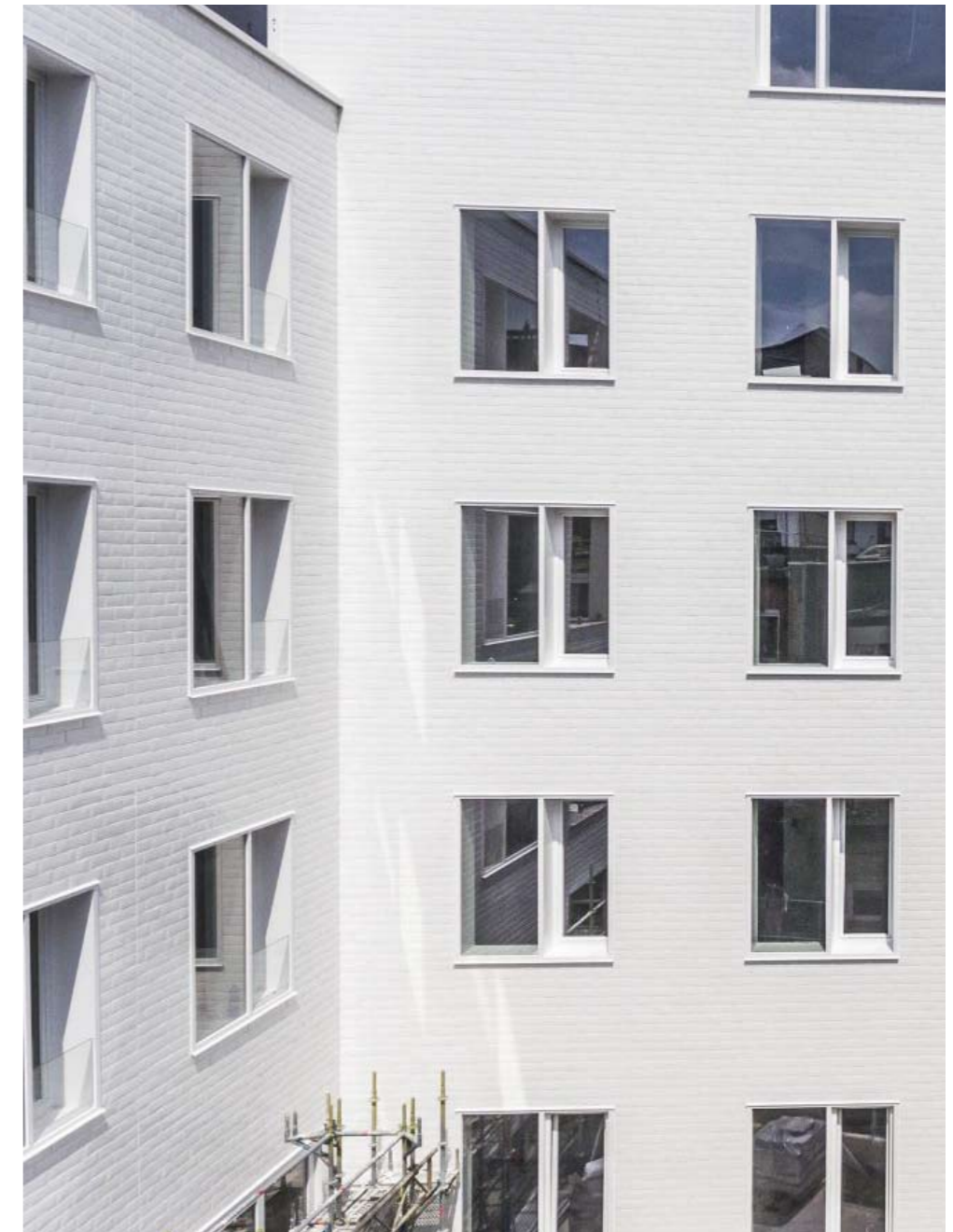
Impressie vogelvlucht.



Referentie gevelmateriaal.



Referentie gevelbekleding. Appartementencomplex te Mechelen door Stephane Beel.



Referentie gevelmateriaal.

Referentie gevelbekleding. Psychiatrisch centrum  
Universiteit Leuven door Stephane Beel.



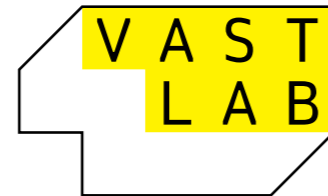


# Colofon



## Projectontwikkeling

Wij zijn creators. Meesters in het bedenken én realiseren van creatieve vastgoed-oplossingen. Wij worden enthousiast van nieuwe samenwerkingsverbanden en innovatieve technieken. Maar vooral van hoge klant eisen. Vastlab richt zich namelijk op de behoefte aan duurzame, kwalitatieve woonconcepten. Samen met flexibele teams van specialisten werken we verrassende ideeën uit tot hoogwaardige oplossingen.



**Architectuur**  
JMW architecten

**Bouw**  
Bouwbedrijf BOOT

**Communicatie**  
Smidswater/Battery